

なんと、北側のお風呂場まで「室温21℃」です！ ご来場の際は、コートもスリッパも脱いでご体感ください

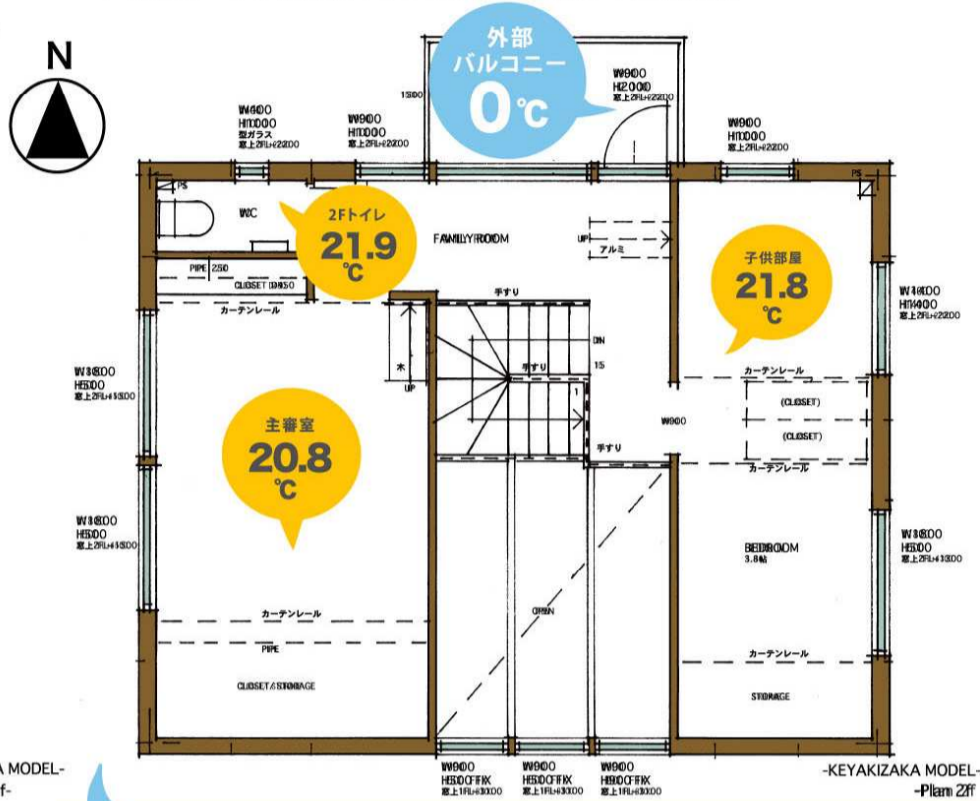
モコハウスの暖かさは「数値」で表現できます！

【計測日時】2012年1月15日 AM 8:30 【場所】川西けやき坂モデルハウス



〈川西けやき坂モデルハウス〉

- 熱損失係数Q値 0.86w/m²k
- 暖房設備 夜間電力を使用する蓄熱暖房機(7kw)1台
- 熱交換型(熱交換率90%)の24時間換気システムを採用
- スウェーデン製木製サッシ3重ガラス仕様 *浴室は除く



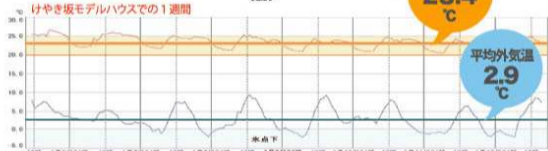
「外気温0℃」の際の驚きの室温データ公開！

外気温-4.3℃の氷点下になる真冬日でも、室温20℃以上をキープしています！

<http://www.mocohouse.co.jp>

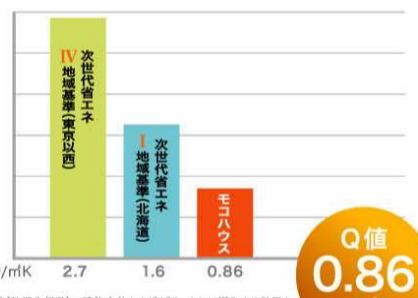
データをもっと詳しく知りたい方は、こちらのホームページもご覧くださいませ。

川西けやき坂
モデルハウス
室温毎日計測中！



断熱性能Q値を表すグラフ

▶ 建物から逃げる熱量を示し、小さいほど良い！



気密性能C値を表すイメージ図

▶ 小さな隙間は熱を逃がしません！



省エネ性能を表すグラフ

▶ 少ないエネルギーで快適温度の室内環境を実現！

建物床面積130㎡で、室内外の温度差25℃の場合の全館暖房に必要な消費電力とは…



躯体の断熱量を表すイメージ図

▶ 『外断熱』だから、骨組みごと暖かい！



川西けやき坂モデルハウスへのご案内



モコハウスはすべてスウェーデン人建築家トーマス氏の設計デザインです！

写真)モコハウス川西けやき坂モデルハウス ダイニング



■ 大阪方面からは、阪急川西能勢口駅から県道12号線を4.6km北上し、サンマルクの交差点を左折