

モコハウス:Sタイプ(主な仕様)

浴室 Panasonic ideas for life



サイズ	1616	浴槽	人浴大浴石アーク浴槽 タイルホワイト	床	茶色ミディアムベージュ	壁紙	セリアーブルウッド ナット色/ホワイト	天井	フラット天井
ドア	エプロン	洗面化粧台	洗面化粧台 [タイルホワイト]	シャワー	洗面化粧台 [タイルホワイト]	鏡	洗面化粧台 [タイルホワイト]	照明	洗面化粧台 [タイルホワイト]
ボップアップ排水	ボップアップ排水	ボップアップ排水	ボップアップ排水	ボップアップ排水	ボップアップ排水	ボップアップ排水	ボップアップ排水	ボップアップ排水	ボップアップ排水

洗面化粧台 LIXIL INAX Piara



トイレ Panasonic ideas for life



激落ちバブル	●
オート開閉	—
オート洗浄	●
W瞬間方式	便座・保溫/おしり洗浄/貯湯
オート脱臭	●
温風乾燥	—
3Dサウンド	—
足元LED	—



室内ドア WOODONE SOFTART

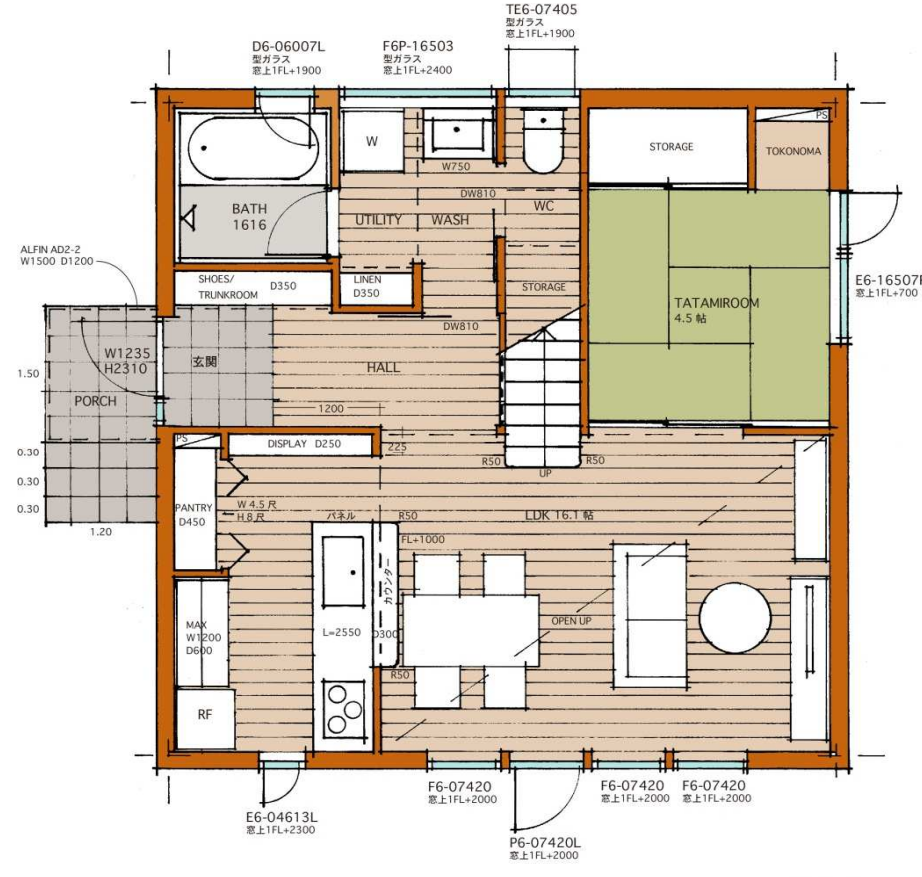
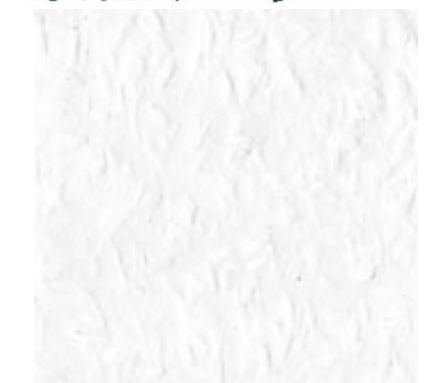


MW MAPLE WHITE
メープルホワイト色

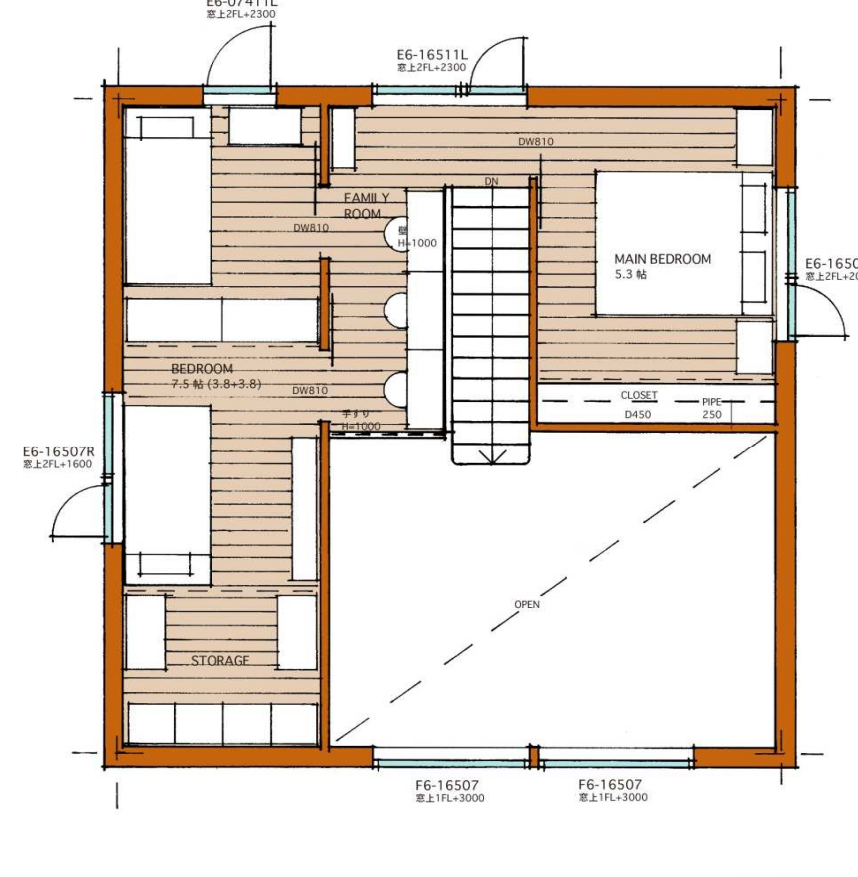
床材(松板30mm)



壁クロス ドイツのウッドチップ壁紙 オガファーザー



-Plan 1f



-Plan 2f

システムキッチン WOODONE



【ワイドスペーススタイル】 Wide Space Style
「広いスペースで調理したい。」
コンロとシンクの間に設けた作業スペースが広く、
食材の下ごしらえや、手の込んだ調理をするときに
使いやすいタイプです。

加熱機器
IHクッキングヒーター
HDBH001-6N VV HT-D605
※火力:電圧100V/1000Wタイプ、
天板幅内でのみ調理が可能です。

水栓
浄水器一体型水栓
HDFC001-SH F402
※浄水器は別売です。

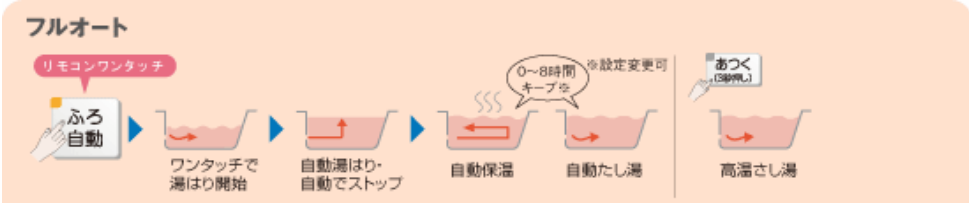
キャビネット
スパイスボックス
ワークトップの上
に敷き詰められた
調味料などをまと
めて整理できる収
納を設けました。
コンロの奥まで
いれるので調理中
にぎつと利用でき
ます。

キャビネット
包丁差し
安心のロック付き
包丁差しを装備。
お料理中にも取
り出しやすい位置に。
清潔なステンレ
ス製。

キャビネット
アンダーロッカー
キャビネットの
下には取り出し
やすい収納。お
掃除の際に楽に
掃除機をかけられ
ます。

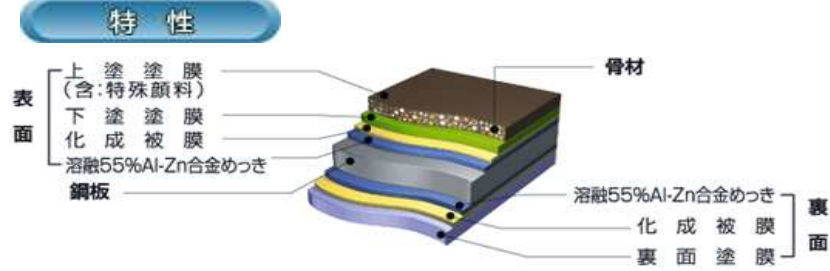
電気温水器(370L)

MITSUBISHI
Changes for the Better



厳選された再生紙と木材チップを使用したエコロジー壁紙

屋根材 JFE 鋼板 株式会社
JFEカラー鋼板GLきわみ(高性能カラー鋼板)

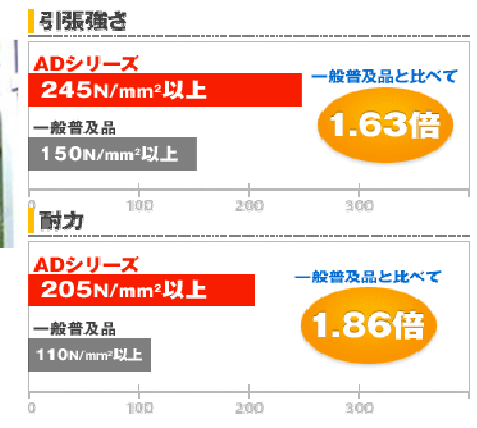


断面構成

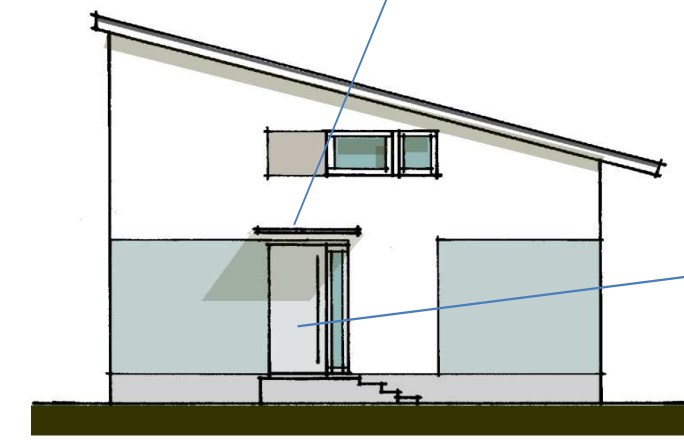
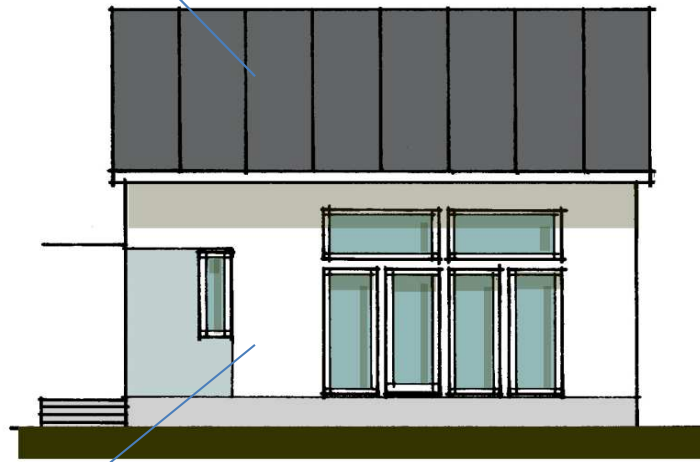
品名	基本特性			付加特性							
	耐食性	耐加工性	耐熱性	耐酸性	耐アルカリ性	経年褪色性	耐磨耗性	煮匠性	高加工性	耐汚染性	
JFEカラーGLきわみ	●	○	●	○	●	●	●	●	●	●	●

●: 特に優れている ○: 優れている ○: ベース

玄関庇 株式会社 共和 **アルフィン**



窓 YKK AP APW330
 空気層: アルゴンガス封入タイプ



-Elevations

APW330は「省エネ建材等級」において最高等級★★★の商品です。(次世代省エネ I 地域以南適合)

外壁塗装材 AICA

Q JQ-650 可とう性・高親水性に優れた可とう性低汚染タイプ
 ゆず肌



- JIS JIS対応
- F 耐塩アルミ対応
- 吹付
- 可とう性
- 耐候性
- 汚れに強い
- 防藻・防カビ性

玄関ドア 三協アルミ Moderni

モダンな印象がスタイリッシュなドア。「シンプル」が個性になった“モダーニ”。



K2仕様

断熱性能K2: 次世代省エネ基準 I・II 地域以南適合

制震ダンパー(オプション)
 東海ゴム工業株式会社
 木造住宅用 地震対策 制震システム
TRCダンパー

- 揺れに応じてダンパーが伸び縮み
- 地震エネルギーを熱に変換して吸収
- 特殊なゴムはエネルギーを反発せずに吸収します